

**RODZAJE ODPADÓW KOMUNALNYCH PRZYJMOWANYCH
W PUNKTACH SELEKTYWNEGO ZBIERANIA ODPADÓW KOMUNALNYCH
W GMINIE KRAPKOWICE**

	Rodzaj odpadu
	<p>Odpady biodegradowalne, w tym odpady zielone: obierki warzyw i owoców, fusy z kawy i herbaty, torebki po herbacie, skorupki jajek, łupiny orzechów, resztki żywności (za wyjątkiem mięsa i ryb), kwiaty cięte i doniczkowe, ścięta trawa, liście, gałęzie drzew i krzewów.</p>
	<p>Odpady wielkogabarytowe: meble, meblościanki, meble tapicerowane, łóżka, materace z łóżek, okna, drzwi, wanny, brodziki, ubikacje, umywalki, dywany, wykładziny, stoły, krzesła, grzejniki, suszarki na pranie, deski do prasowania, wózki dziecięce, zabawki dużych rozmiarów.</p> <p>Nie są odpadami wielkogabarytowymi: odpady budowlane z demontażu, rozbiórki czy przebudowy, części samochodowe, wiadra i puszki po farbach, pokrycia dachowe.</p>
	<p>Szkło: szklane butelki i słoiki po napojach i żywności bez zawartości, puste szklane opakowania po kosmetykach.</p> <p>UWAGA! Prosimy o wrzucanie szkła do pojemników luzem, nie w reklamówkach.</p>



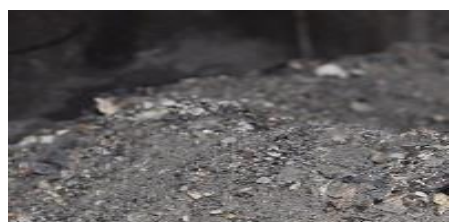
Tworzywa sztuczne i opakowania wielomateriałowe: puste, odkręcone i zgniecione butelki plastikowe po napojach, plastikowe zakrętki, plastikowe opakowania po żywności np. jogurtach, serkach, margarynach, opakowania po kosmetykach i środkach czystości, plastikowe koszyczki po owocach, plastikowe worki, torebki i reklamówki, puste i zgniecione opakowania wielomateriałowe, tj.: kartoniki po mleku i sokach, plastikowe doniczki, sztuce.



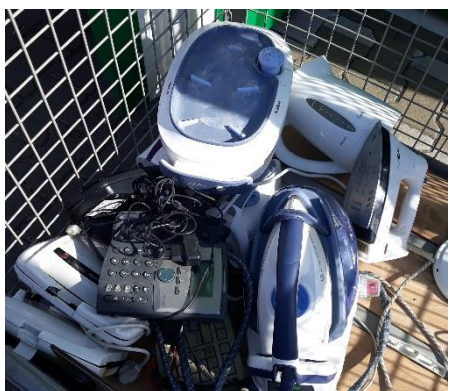
Papier i tektura: gazety, książki, czasopisma, katalogi, zeszyty, prospekty, kalendarze, papierowe torby i worki, papier szkolny i biurowy, kartony oraz tekturę oraz zrobione z nich opakowania



Odzież i tekstylia: ubrania, narzuty, obrusy, koce, kołdry, poduszki, ściereczki, ręczniki, pościel, firanki itp.



Popiół:
wystudzony popiół paleniskowy



Zużyty sprzęt elektryczny i elektroniczny: lampy fluorescencyjne, baterie i akumulatory, urządzenia zawierające freony, zużyte urządzenia elektryczne i elektroniczne np.: pralki, piekarniki, zmywarki, mikrofalówki, sprzęt audio, kamery, aparaty fotograficzne, telefony komórkowe, telefony stacjonarne, maszyny do szycia, opiekacze, tostery, komputery, monitory, telewizory, drukarki, maszyny do pisania, wentylatory elektryczne, grzejniki elektryczne, termostaty, chłodziarki, zamrażarki, klimatyzatory nie zawierające freonu, odkurzacze, żelazka, inne urządzenia kuchenne, zabawki zasilane baterią lub podłączane do prądu.

UWAGA! Zdekompletowane urządzenia nie są przyjmowane.

	<p>Odpady niebezpieczne: rozpuszczalniki, odczynniki fotograficzne, środki ochrony roślin, farby, tusze, farby drukarskie, kleje, lepiszcze i żywice zawierające substancje niebezpieczne, detergenty zawierające substancje niebezpieczne, świetlówki, żarówki, przeterminowane leki.</p>
	<p>Zużyte opony: opony samochodów osobowych i jednośladów w ilości <u>4 szt. / mieszkańca / rok</u></p>
	<p>Odpady budowlane i rozbiórkowe: odpady betonu oraz gruz betonowy z rozbiórek i remontów, gruz ceglany, odpady innych materiałów ceramicznych i elementów wyposażenia, materiały izolacyjne (wełna mineralna, styropian budowlany), papa odpadowa <u>powstałe w gospodarstwach domowych w wyniku prac budowlanych, rozbiórkowych i remontowych przeprowadzonych indywidualnie przez mieszkańców w gospodarstwach domowych</u>, w ilości <u>300 kg / mieszkańca / rok</u></p>

WAŻNE !!!

PSZOK przyjmuje odpady komunalne tylko od mieszkańców Gminy Krapkowice po okazaniu ostatniego dowodu wniesienia opłaty za gospodarowanie odpadami komunalnymi.