

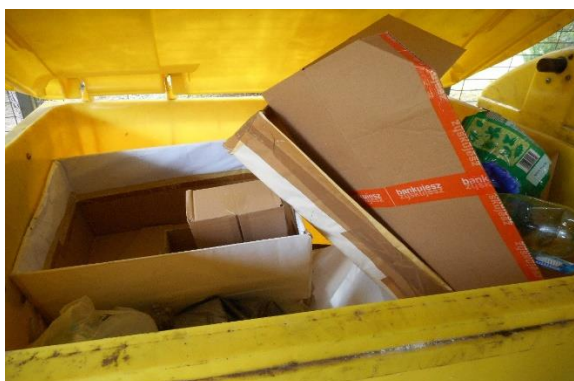
## Jak wygląda selektywna zbiórka odpadów komunalnych w zabudowie wielorodzinnej!

We wrześniu br. firma Naprzód Sp. z o.o. wykonała zdjęcia przedstawiające zawartość pojemników na odpady komunalne, ustawionych w boksach śmietnikowych w zabudowie wielorodzinnej.

Poniżej kilka zdjęć obrazujących błędy mieszkańców w zakresie selektywnej zbiórki odpadów.



To pojemnik na odpady ze szkła, do którego wrzucone zostały również kartony, plastikowe butelki oraz kołpaki samochodowe.



Kartony wrzucone do właściwego pojemnika, ale niestety nie złożone. Jak widać zajmują niemal cały pojemnik. Takie działania powodują szybsze przepelnianie się pojemników, co w konsekwencji skutkuje wrzucaniem odpadów selektywnie zebranych do innych, pustych pojemników ustawionych w boksach lub kładzeniem worków z odpadami na posadzkach boksów śmietnikowych.



Do pojemnika na szkło mieszkańcy wrzucają m.in. opakowania po jajkach, szkło stołowe i żaroodporne, które to odpady należy wrzucać do pojemników na odpady zmieszane

### PRZYPOMINAMY, ŻE:

- opakowania ze szkła (butelki, słoiki) - opróżniamy z zawartości, usuwamy zakrętki i kapsle. W zabudowie jednorodzinnej nie wrzucamy stłuczki szklanej, gdyż odpady zbierane są w workach;

- plastikowe butelki po opróżnieniu najlepiej zgnieść i zakręcić. Podobnie należy postąpić z butelkami po kosmetykach i chemii gospodarczej. W przypadku miękkich opakowań plastikowych usuwamy resztki jedzenia i jeśli jest to możliwe zgniatamy, w celu pomniejszenia objętości;
- puszki opróżniamy z zawartości i zgniatamy;
- kartony oraz opakowania wielomateriałowe (kartony po sokach i mleku) opróżnione z zawartości zgniatamy, można zdjąć nakrętki.



Przypominamy, że zbiórka odpadów wielkogabarytowych bezpośrednio z nieruchomości odbywa się cztery razy w roku. W przypadku wytworzenia ich w innym terminie nie można pozostawić ich w boksie śmietnikowym lub obok niego. Miejszem, do którego należy je dostarczyć jest MPSZOK (Mobilny Punkt Selektywnej Zbiórki Odpadów Komunalnych) czynny w każdą sobotę i w co drugi piątek miesiąca w godzinach od 8:00 – 16:00 przy hali widowiskowo-sportowej im. W. Piechoty w Krapkowicach.

**Pozostawione w boksach śmietnikowych odpady wielkogabarytowe, nie będą odbierane przez firmę.**

**W celu ograniczenia ilości powstających odpadów komunalnych zachęcamy do przestrzegania kilku zasad:**

- ✓ kupujemy koncentraty i uzupełniamy wielokrotnie to samo opakowanie,
- ✓ korzystamy z produktów wielokrotnego użytku (torby płóciennej zamiast reklamówek, plastikowych pojemników zamiast woreczków śniadaniowych),
- ✓ kupujemy produkty w dużych opakowaniach – zaoszczędzamy i redukujemy ilość odpadów,
- ✓ sięgamy po produkty w opakowaniach szklanych zamiast plastikowych czy metalowych, do ich odzysku zużywane są znacznie mniejsze ilości energii,
- ✓ niepotrzebną odzież oddajmy potrzebującym, zabawki przełączmy do domu dziecka lub innych organizacji zajmujących się opieką nad dziećmi,
- ✓ stare meble oddajmy znajomym lub organizacjom charytatywnym,
- ✓ zużyty sprzęt AGD i RTV oddajmy przy zakupie nowego lub zanieśmy do serwisu, w którym wykorzystają poszczególne jego części,

- ✓ kupujemy używane podręczniki i korzystamy z zasobów bibliotek, w ten sposób ratujemy drzewa,
- ✓ pamiętajmy, że tonery nadają się do ponownego napełnienia – nie wyrzucamy ich.